

SKLADBY SÁDROKARTONOVÝCH PŘÍČEK

PŘÍČKA TL. 100mm

/ požární odolnost min. EI30DP1 (uvedená skladba splňuje EI45DP1)

OPLÁŠTĚNÍ:

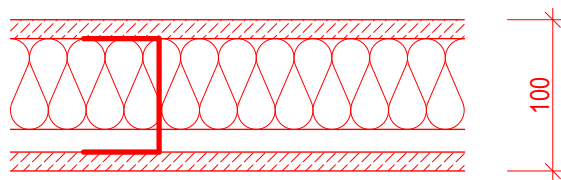
- JEDNOPLÁŠŤOVÉ, SDK DESKA 12,5mm TYPU STABIL (DO VLHKÉHO PROSTŘEDÍ, POŽÁRNĚ ODOLNÁ, ÚNOSNÁ PRO KER. OBKLAD I V JEDNÉ VRSTVĚ)

OCELOVÉ PROFILY:

-R-CW 75mm, á 625mm

MINERÁLNÍ IZOLACE:

-60mm



PŘÍČKA TL. 150mm

/ požární odolnost min. EI45DP1 (uvedená skladba splňuje EI60DP1)

OPLÁŠTĚNÍ:

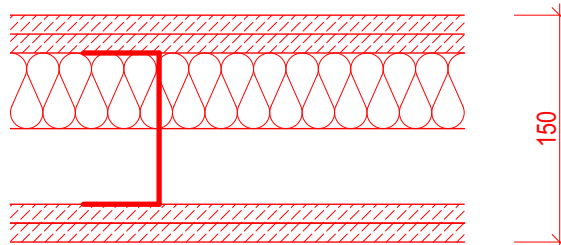
- DVOJPLÁŠŤOVÉ, SDK DESKA 12,5mm DO VLHKÉHO PROSTŘEDÍ

OCELOVÉ PROFILY:

-R-CW 100mm, á 625mm

MINERÁLNÍ IZOLACE:

-50mm



DVOJITÁ INSTALAČNÍ PŘÍČKA TL. 250mm

/ bez požadavku na požární odolnost

OPLÁŠTĚNÍ:

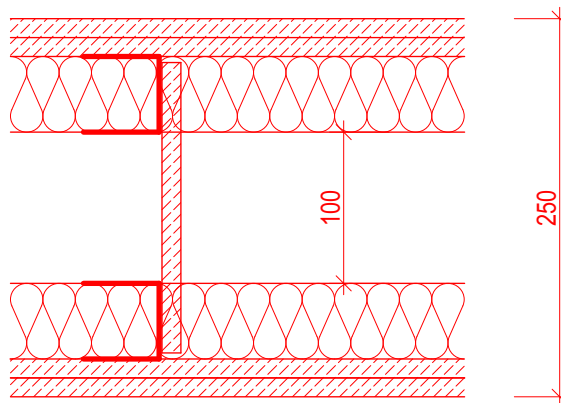
- DVOJPLÁŠŤOVÉ, SDK DESKA 12,5mm DO VLHKÉHO PROSTŘEDÍ

OCELOVÉ PROFILY:

-2x R-CW 50mm, á 625mm, PROFILY SPOJENÉ PÁSY Z DESEK

MINERÁLNÍ IZOLACE:

-2x 50mm



PŘEDSTĚNA INSTALAČNÍ SPŘAŽENÁ TL. 75mm

/ bez požadavku na požární odolnost

OPLÁŠTĚNÍ:

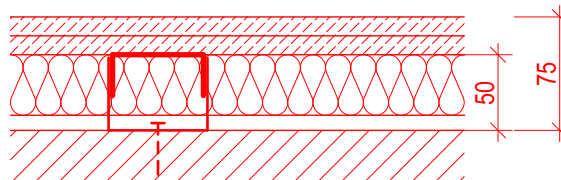
- DVOJPLÁŠŤOVÉ, SDK DESKA 12,5mm DO VLHKÉHO PROSTŘEDÍ

OCELOVÉ PROFILY:

-R-CD 60x27mm, á 400mm, přímé závěsy, kotveno do zdiva

MINERÁLNÍ IZOLACE:

-40mm



PŘEDSTĚNA INSTALAČNÍ VOLNĚ STOJÍCÍ TL. 175 a 250mm

/ bez požadavku na požární odolnost

OPLÁŠTĚNÍ:

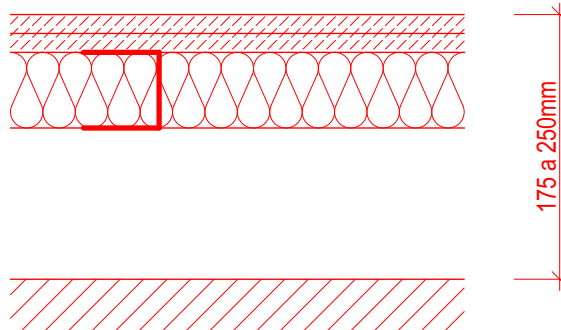
- DVOJPLÁŠŤOVÉ, SDK DESKA 12,5mm DO VLHKÉHO PROSTŘEDÍ

OCELOVÉ PROFILY:

-R-CW 50x50mm, á 400mm

MINERÁLNÍ IZOLACE:

-50mm



Tloušťky stěn budou konzultovány s dodavatelem TZB instalací a případně po dohodě s projektantem dle potřeby instalací upraveny. Všechny konstrukce jsou zde popsány schematicky, přesné provedení a skladby budou dle technických podkladů zvoleného výrobce.

Vypracoval: MgA. Pavel Nikl, ČKA 04628	pavel nikl architektura	DOMOV SENIORŮ V BŘECLAVI STAVEBNÍ ÚPRAVY PAVILONU D	Účel: DPS	Formát: A4	Parré:
Zodp. proj.: MgA. Pavel Nikl, ČKA 04628			Datum: 11/2021		
Investor: Město Břeclav, Nám. T. G. Masaryka 3, 690 81 Břeclav		Název výkresu:	Měřítko:	Část:	Č.v.
Místo: DS Břeclav, pavilon D, Na Pěšině 2842/13, 690 03 Břeclav		NÁVRH / SKLADBY SDK PŘÍČEK	--	D1.1	22